

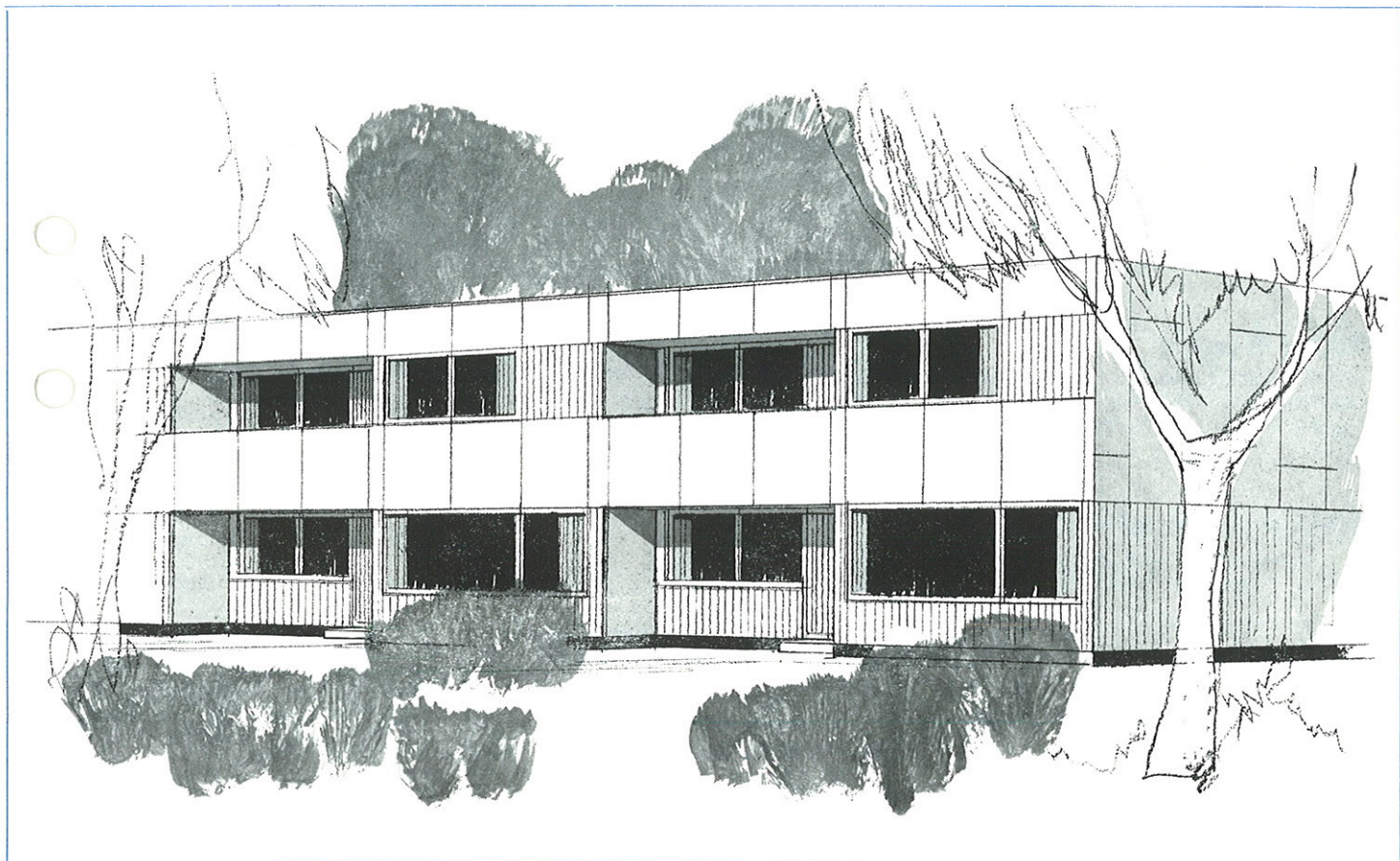
# Radhus HK 102

Bil. A

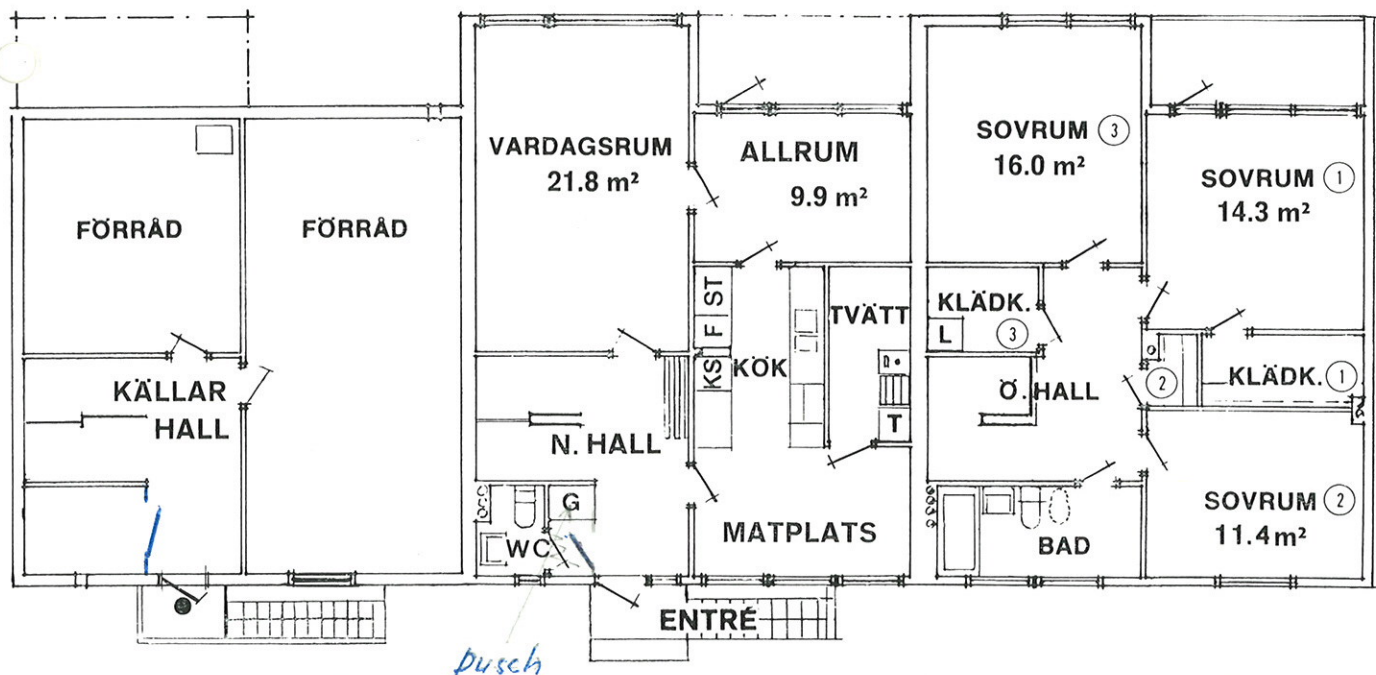


Bostadsytan är 125 m<sup>2</sup>. Köks- och sanitär utrustning är av hög standard med bl. a. inbyggd köksventilator och kombinerat kyl- och svalskåp samt frys. I badrummet finns anslutning för bidé.

Tomten planeras och planteras med träd och buskar samt gräsbesås enligt trädgårdsprogram.



Bostadsytan 125 m<sup>2</sup>



# Kortfattad teknisk beskrivning för 2-vånings radhus HK 102

**Bostadsyta:** c:a 125 m<sup>2</sup>  
**Förråd:** 1 källare 63 m<sup>2</sup>  
**Garage:** 6 x 3 m

## STOMBESKRIVNING

### Grundläggning:

Betongsulor under bärande väggar. Yttervägg isoleras. Icke bärande väggar av regelkonstruktion med beklädnadsskivor.

### Dränering:

Dränlager under källargolv samt dränledn. vid yttergrundmur.

### Källarväggar:

Bärande källarväggar av betong. Yttervägg isoleras. Icke bärande väggar av regelkonstruktion med beklädnadsskivor.

### Bjälklag över källare:

Fr. översidan: Golvbeläggning — överbetong — isolering — betongbjälklag.

### Ytterväggar:

Fr. insidan: Beklädnadsskivor med diffskydd — regelkonstruktion med mellanliggande isolering av min.ull — vindskydd — fasadbeklädnad av eternit resp. panel.

### Lägenhetsskiljande väggar:

Dubbla beklädnadsskivor — regelkonstruktion — fritt hängande mineralullsmatta — beklädnadsskiva — regelkonstruktion — dubbla beklädnadsskivor.

### Rumsskiljande väggar:

Regelkonstruktion med beklädnadsskivor.

### Bjälklag över bottenvåning:

Fr. översidan: Golvbeläggning — skivor — golvbräder — bjälkar — bjälklagsinklädnad — undertak.

### Takbjälklag:

Papptäckning — takbräder, regelkonstruktion — vindskydd — takbjälkar med mellanliggande min.ullsisolering — bjälklagsinklädnad — undertak.

### Fönstersnickerier:

Målade, glasade med isolerglas.

### Dörrsnickerier:

Fabriksmålade dörrar och karmar. Entrédörr av teak.

### Skåpsnickerier:

Fabriksmålade

## RUMSBESKRIVNING

### Nedre hall:

**Golv:** Linoleum alt. plastfiltmatta.  
**Väggar:** Plasttapeter  
**Tak:** Plastundertak  
**Inredning:** Garderob. Trappa av fabriksmålade furu m. linoleumbelagda steg och ekframkanter.

### WC:

**Golv:** Plastmatta  
**Väggar:** Plastväv  
**Tak:** Plastundertak  
**Inredning:** Tvättställ, wc-stol, pappershållare, klädkrok, handdukshängare, spegel m. hylla.

### Vardagsrum:

**Golv:** Parkett  
**Väggar:** Plasttapeter  
**Tak:** Plastundertak  
**Inredning:** Fönsterbänkar av polerad eternit.

### Allrum:

**Golv:** Linoleum alt. plastfiltmatta.  
**Väggar:** Plasttapeter  
**Tak:** Plastundertak

### Kök m. matplats:

**Golv:** Plastfiltmatta  
**Väggar:** Plasttapeter. Mellan över- och underskåp laminatskiva.  
**Tak:** Plastundertak  
**Inredning:** Diskbänk med rostfria bänkskåp, lådhurtsar och grytskåp med bänkskivor i teak samt sittbrunn. Över bänkskåp överskåp med över spis inbyggd köksventilator. Elspis med 4 plattor, termostatreglerad bak- och stekugn, grill med belysning samt värmskåp, kyl- o. svalskåp, frysskåp samt städskåp. Förberedelse för framtida diskmaskin.

### Tvätttrum:

**Golv:** Plastmatta med uppdragen sockel.  
**Väggar:** Plastväv  
**Tak:** Plastundertak  
**Inredning:** Torkskåp med elfläkt, överskåp, spjälbänk, tvättlåda. Anslutning för tvättmaskin.

### Övre hall:

**Golv:** Linoleum alt. plastfiltmatta.  
**Väggar:** Plasttapeter  
**Tak:** Plastundertak

### Sovrum 1, 2, 3:

**Golv:** Linoleum alt. plastfiltmatta.  
**Väggar:** Plasttapeter  
**Tak:** Plastundertak

### Klädkammare 1, 2, 3:

**Golv:** Linoleum alt. plastfiltmatta.  
**Väggar:** Gipsskivor  
**Tak:** Träfiberplattor  
**Inredning:** Hyllor m. klädstång. Linneskåp i klädkammare nr. 3.

### Bad:

**Golv:** Plastmatta med uppdragen sockel.  
**Väggar:** Plastmatta vid badkar och tvättställ. I övrigt plastväv.  
**Tak:** Plastundertak  
**Inredning:** Badkar med dusch, tvättställ, wc-stol, anslutning för bidé, badrumsskåp med spegel, klädkrok, handdukshängare, pappershållare, elrakuttag.

### Källarhall:

**Golv:** Betonglack på stålslipad betong.  
**Väggar:** Mot trappa plasttapeter. I övrigt obehandlade.  
**Tak:** Betong  
**Inredning:** Trappa som i nedre hall.

### Övriga källarutrymmen:

**Golv:** Stålslipad betong.  
**Väggar:** Betong resp. gipsskivor.  
**Tak:** Betong

### Garage, sammanbyggda:

**Golv:** Träskurad betong.  
**Väggar:** Mellanv. av regelstomme + nät, ytterv. 15 cm stående lättbetongelement.  
**Tak:** Panel + underhållsfri papp.  
**Inredning:** Vipport m. cylinderlås. Uttag för motorvärmare.



**Byggnads AB Harry Karlsson**  
Lund Äldermansgatan 14  
Tel 046/179 70