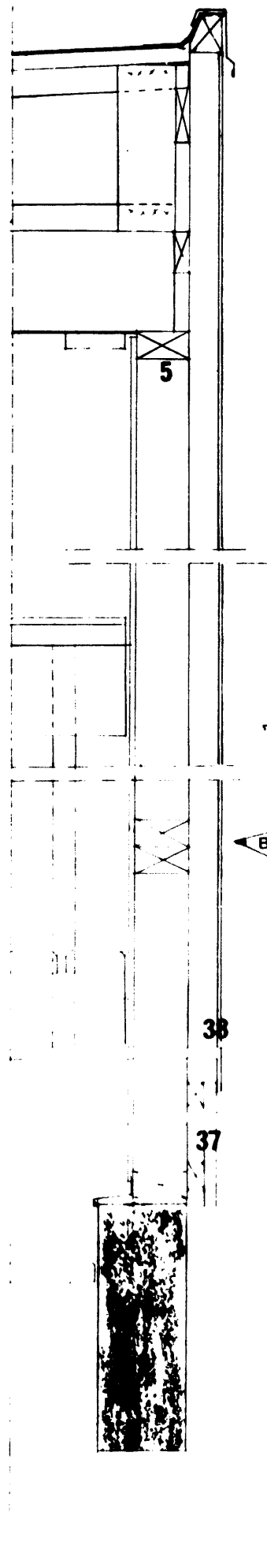
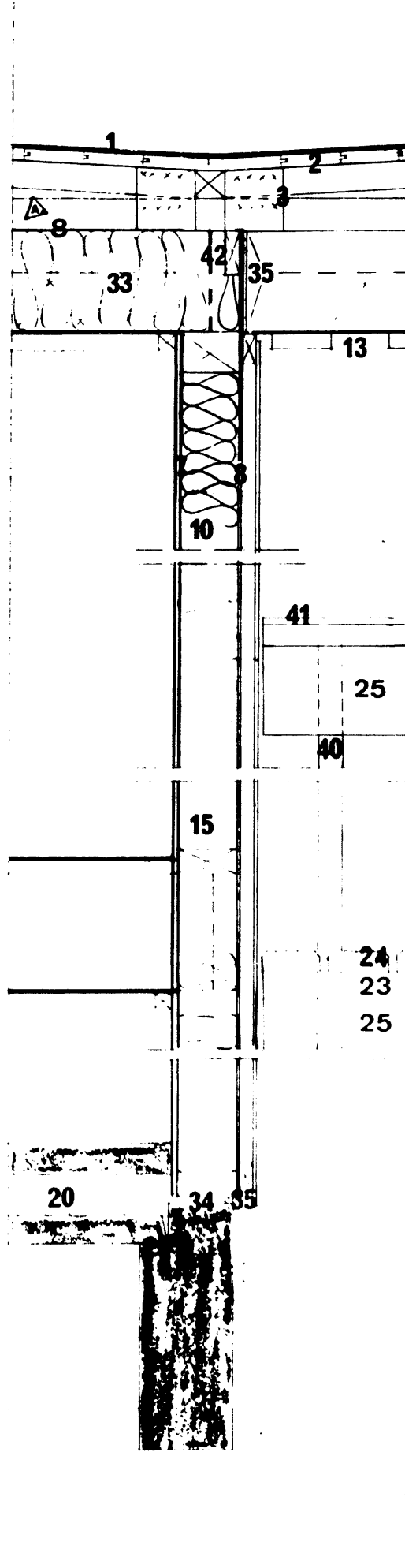
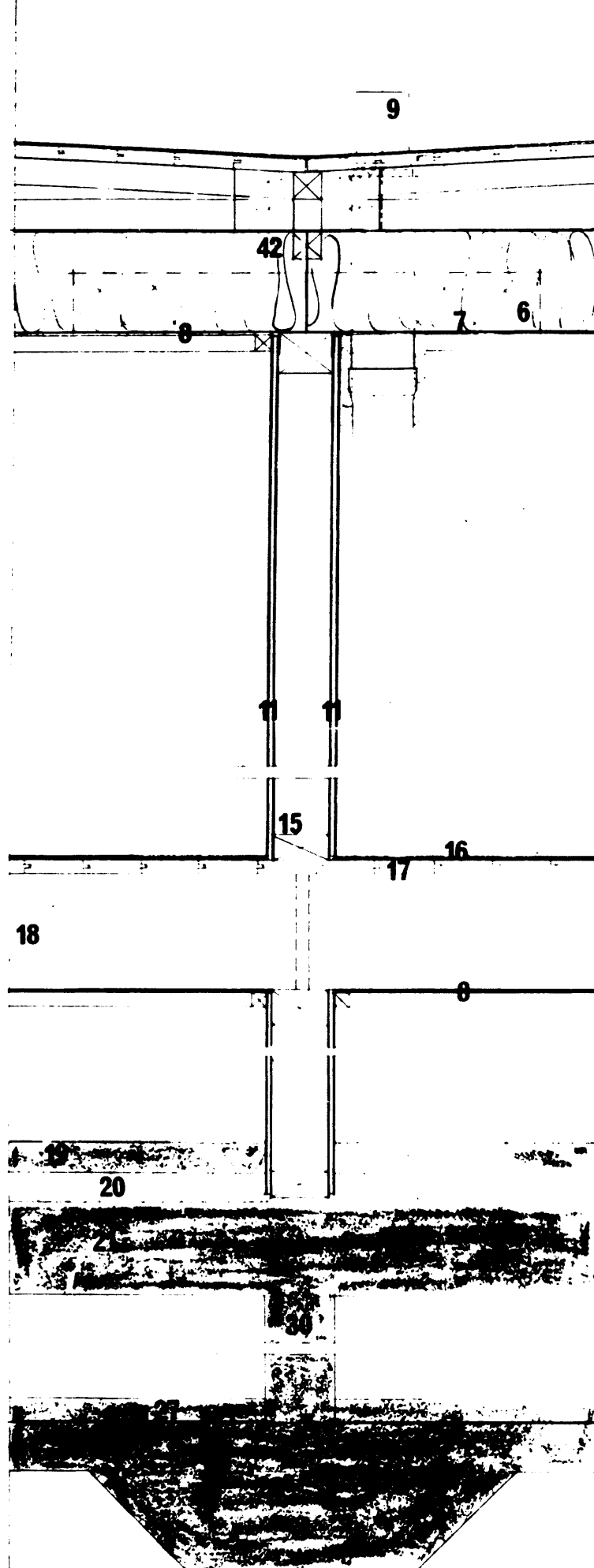
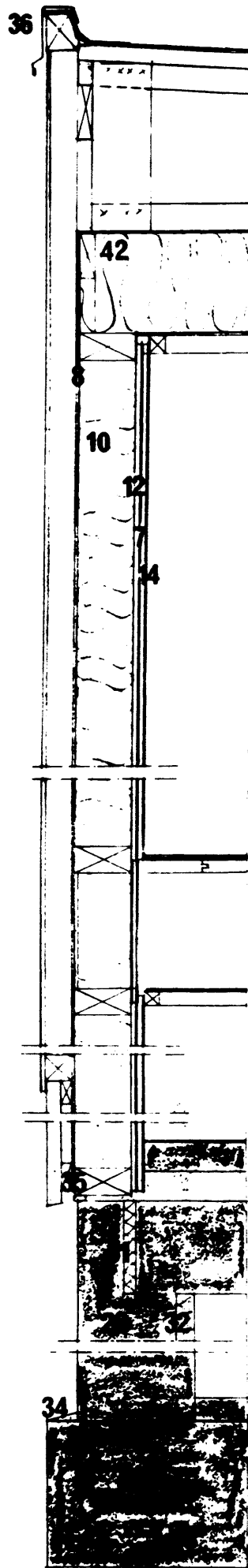


GAVEL OCH GAVEL VID SIDOFÖSKJUTN.

HJÄRTVÄGG

HJÄRTVÄGG-BALKONG

BALKONG-GÄVE



- 1 DUBBEL-TÄCKNING M. PEPP
- 2 7/8 RSP
- 3 1/4 RSP Z-Z REGELVERK
- 4 2-95MM Ø 60CM
- 5 17 CM MIN.ULLFILT KLASS B
- 6 DIFF.SPÄRR
- 7 6,4 MM MAS. SPECIAL
- 8 TAKBRUNN
- 9 90 MM MINULLSKIVA KLASS A
- 10 13MM GIPSSKIVA
- 11 10 MM SPÅNSKIVA
- 12 1/2" KANTSÄGAT 1/2 20CM+3MM INTERNIT
- 13 13 MM GIPSSKIVA
- 14 1/2" x 4" REGLAR 1/2 40CM
- 15 1/4" MAS. UNDERGOLV
- 16 1" RSP
- 17 2-8" BJÄLKAR 1/2 60CM
- 18 5 CM ÖVERBETONG
- 19 5 CM RSP 7CM HÄRD MINULLSKIVA W100KG
- 20 16CM KONSTRBTG
- 21
- 22
- 23 REGEL 2 1/2" x 8" TRYCKIMPR. T 70
- 24 1/2" x 4" BRÄDER TRYCKIMPREGNERADE T 70
- 25 REGEL 2" x 6" TRYCKIMPR. T 70
- 26 20 CM BTG
- 27 4 CM ÖVERBETONG
- 28 GRUNDSULA H=25 CM
- 29 PREFABRTGRÄNK O PLATT
- 30 12 CM BTG
- 31 2 CM GEBELASTSKG
- 32 3 CM DO
- 33 BJÄLKAR 2-7"
- 34 FEMENTRUB
- 35 ELASTISK FOG-MASSA
- 36 GAVELREK
- 37 8" DUBBEL
- 38 8 MM INTERNIT
- 39
- 40 REGEL 2 1/2" x 8" TRYCKIMPR. T 70
- 41 REGEL 2 1/2" x 8" TRYCKIMPR. T 70
- 42 2-8" RSP F. SPIKLAKT

Tillhör byggnadsnämndens i Lund beslut  
 289 66 68 den 19/10 1966, § 416, 417, 418, 419.

Kv. Stadsvapnet, Stadsägillet,  
 Stodens Nycklar, Privilegiet  
 NORRA FÄLADEN, LUND

B>16.8 67 85

BYG	TS	NO	CH	OR	UR
E KE KE & HK 102				0:104	
ELEVATIONSDET.				BLÅA 1:10	
BYGGNADS AB HARRY KARLSSON				DAGEN 12.10.66	
SÖR RA LUND				SÖR RA LUND	

288 66 68  
 287 66 68  
 286 66 68

