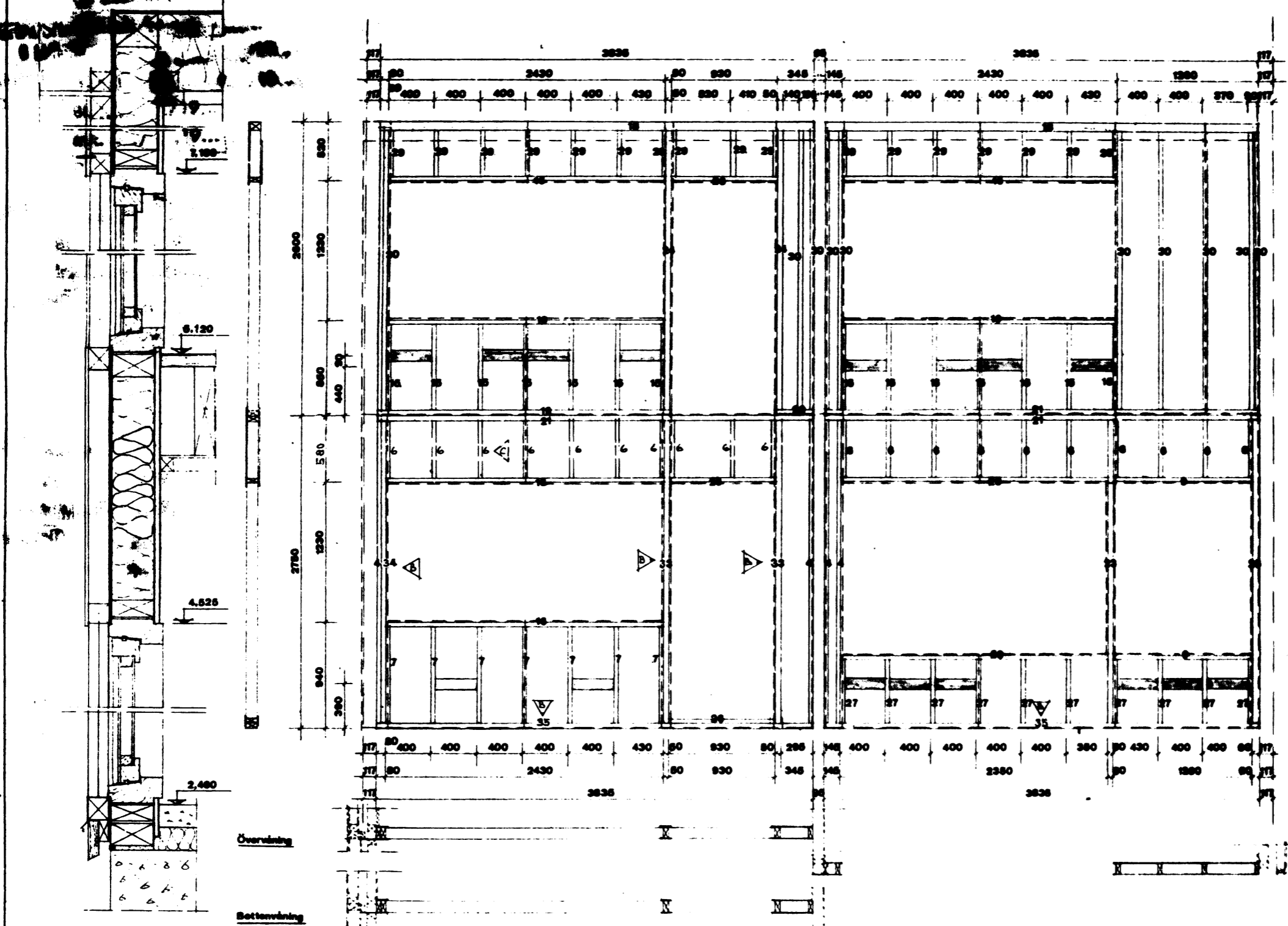


Tillhör byggnadsnämndens i Lund beakt

286 66 54 68  
 den 19/10 1966, s. 416, 417, 418, 419

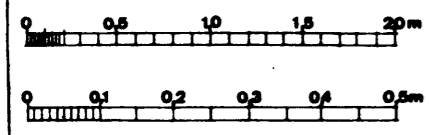


LIT	SORT	Q	KVAL	MÅTT I MM	MÄNGD
<b>BOTTERVÄNING</b>					
4	REGEL	36	95MM	2652	4
5	"	"	"	495	20
6	"	"	"	855	7
7	"	"	"	1230	2
8	"	"	"	2430	2
9	"	49	95MM	3835	2
10	"	49	95MM T 100	2652	1
11	"	61	95MM	2652	1
12	"	36	95MM	930	2
13	"	"	"	555	10
14	"	"	"	2350	2
15	"	"	"	FALLANDE	7,0 M
16	"	49	95MM T 100	2652	2
17	"	36	95MM	2652	1
18	"	49	95MM	TRYCKIMP 3835	2
19	GIPSSKIVA	13MM	GNA	1200 · 2750	1
20	"	"	"	1200 · 2500	3
21	MASONITE	1/4	SPECIAL	4 · 8 1/2	3
22	"	"	"	4 · 9	1
23	MINULLSSKIVA	331	T-9CM	100M <sup>2</sup>	2,5 KART.
<b>ÖVERVÄNING</b>					
24	REGEL	36	95MM	765	14
25	"	"	"	2430	4
26	"	74	95MM	3835	2
27	"	49	95MM	2580	1
28	"	"	"	345	1
29	"	"	"	3835	1
30	"	"	T 100	2475	2
31	"	36	95MM	410	2
32	"	"	"	2475	10
33	"	"	"	FALLANDE	3,0 M
34	GIPSSKIVA	13MM	GNA	1200 · 2400	4
35	MASONITE	1/4	SPECIAL	4 · 8 1/2	4
36	MINULLSSKIVA	331	T-9CM	12,0M <sup>2</sup>	1 KART.

• KORTLINOSVIRKE

ANV.  
 MASONITE MONT. ENL  
 ByggAMA Rj.1.1 SAMT  
 MONT. MED 3MM FOG.  
 ÖVRIGT ARBETE ENL  
 ByggAMA 1965.

- 15.1.68 BS (KORTLINOR)
- 16.8.67 BS. 4 c
- 22.3.67 BS 4 B
- 18.1.67.88 (MÄTT)



287 66  
 54 68

288 66  
 54 68

289 66  
 54 68

Kv. Stedsvapnet, Stedsigillet,  
 Stedens Nycklar, Privilegiet  
 NORRA FÄLADEN, LUND

HK 102 3:28  
 STORRE TRÄDGÅRSDA  
 BYGGNADS AB HARRY KARLSSON  
 SÖDERÅS LUND